

NATGreen®

- ▶ DIMA100
- ▶ DRENA100
- ▶ ENERGY100



CHI SIAMO

CHI SIAMO

La nostra azienda ha l'obiettivo di proporre prodotti naturali e di altissima qualità; passione, spirito innovativo e professionalità sono le caratteristiche che la contraddistinguono.

Ci avvaliamo dei massimi esperti del settore per la ricerca degli ingredienti, per lo studio delle formule, e soprattutto per raggiungere i risultati attesi.

Al centro del nostro interesse c'è il benessere psicofisico della persona, è questa la nostra missione, e la soddisfazione del cliente ci stimola a migliorare sempre più.

Gli integratori naturali permettono l'assunzione di determinati principi nutritivi assenti in una alimentazione non equilibrata, si utilizzano in situazioni particolari quali attività sportive, stati di stress oppure come supporto del fabbisogno giornaliero.

DIMA 100

DIMA 100

Integratore alimentare a base di **Selectsieve® Rainbow** (estratti di riso nero, ananas, arancia e kiwi) ed estratto di **Matè** con **vitamina C**.

Quantità netta: 11,4 g - 30 capsule da 380 mg - 2 blister da 15 capsule

DIMA 100 è un integratore alimentare costituito da ingredienti attivi naturali di origine vegetale. Le piante da cui provengono gli estratti vegetali sono tradizionalmente note per le loro proprietà e sicurezza d'impiego.

DIMA 100 contiene *Selectsieve Rainbow®*, un blend di 4 estratti vegetali ottenuti per ultrafiltrazione con una tecnica originale chiamata GMST, che garantisce che le sostanze contenute nelle piante siano concentrate e preservate nelle loro caratteristiche naturali.

In vitro è stata testata l'azione proteolitica degli enzimi contenuti in Kiwi

e Ananas che concorre alla rigenerazione muscolare e che favorisce quindi la tonicità dimostrando la maggiore azione della somma dei singoli estratti. Infine è stata valutata l'azione di riduzione della lipasi pancreatica che digerisce i trigliceridi. L'inibizione della lipasi quindi potrebbe ridurre l'assorbimento dei grassi. Inoltre DIMA 100 contiene l'estratto secco di Matè titolato in caffeina utile per le sue proprietà drenanti dei liquidi corporei. Esso è utile per l'equilibrio del peso corporeo, come tonico sia per la stanchezza fisica che mentale e infatti stimolante naturale del metabolismo in particolare dei lipidi.



Virtù degli estratti vegetali

Kiwi, naturalmente ricco di Vitamina C, questo frutto sostiene le naturali difese dell'organismo. Grazie al suo elevato potere antiossidante contrasta i radicali liberi che sono imputati nell'invecchiamento cellulare. **Arancia**, agisce sulle funzioni digestive e eliminazione gas intestinali. **Ananas**, interviene a favore del microcircolo sanguigno accelerando il drenaggio dei ristagni dei liquidi corporei. Riduce gli inestetismi della cellulite e l'affaticamento delle gambe causato dal gonfiore e dalla ritenzione idrica. Coadiuvata la funzionalità digestiva. **Riso nero**, titolato in antocianine, importanti pigmenti presenti in piante e fiori e note per le loro proprietà antiossidanti. **Matè**, ottimo antiossidante, tonificante fisico e mentale. Accelera il metabolismo dell'organismo e ne favorisce la depurazione,

risultando così un valido supporto in regimi alimentari controllati. Favorisce l'equilibrio del peso corporeo.

Vitamina C, contribuisce al mantenimento della normale funzione del sistema immunitario durante e dopo uno sforzo fisico intenso, alla protezione delle cellule dallo stress ossidativo, al normale metabolismo energetico, alla riduzione della stanchezza e dell'affaticamento. Collabora al normale funzionamento del sistema nervoso e alla normale funzione psicologica. Contribuisce alla normale formazione del collagene per la normale funzione: dei vasi sanguigni, delle ossa, delle cartilagini, delle gengive, della pelle e dei denti. La vitamina C aiuta inoltre la rigenerazione della forma ridotta della vitamina E ed accresce l'assorbimento del ferro.



Informazioni nutrizionali	Per dose da 1 capsula	Per 100 g	*VNR % per dose
Selectsieve® Rainbow (riso nero, ananas, arancia e kiwi)	300 mg	78,95 g	
- di cui polifenoli	150 mg	39,5 g	
- di cui antocianine	15 mg	3,95 g	
Matè e.s.	40 mg	10,5 g	
- di cui caffeina	2,8 mg	0,74 g	
Vitamina C	20 mg	5,26 g	25%

Selectsieve® Rainbow is a trademark ROELMI HPC SRL.

* VRN= Valori Nutritivi di Riferimento

Dose consigliata: 1 capsula/die

DRENA 100

DRENA 100

Integratore alimentare a base di **ELIMREAL®** (cumino, olmaria, caffeina naturale, guaranà, verga d'oro, finocchio, tarassaco), **colina**, **resveratrolo MicroActive®** e **vitamina C**, con **succo di prugna**. Con edulcorante.

Quantità netta: 42 g - 14 buste da 3 g

DRENA 100 è un integratore alimentare costituito da ingredienti attivi naturali di origine vegetale. Le piante da cui provengono gli estratti vegetali sono tradizionalmente note per le loro proprietà e sicurezza d'impiego. **ELIMREAL®** è stato sviluppato da INOREAL, una società francese che produce estratti vegetali brevettati, la cui efficacia e sicurezza sono clinicamente provate. **ELIMREAL®** è un blend di 6 estratti vegetali naturali brevettato per coadiuvare le fasi di dimagrimento e per promuovere le funzioni escretorie renali. In particolare è nota la sua capacità di indurre un incremento della frequenza urinaria.

DRENA 100 contiene *Resveratrolo MicroActive®*, il resveratrolo è un polifenolo presente in diverse sostanze vegetali (uva, vino rosso, semi oleosi). *Resveratrolo MicroActive®* è una formulazione che aumenta la biodisponibilità del resveratrolo, grazie alla matrice a lenta dissolu-

zione il resveratrolo micronizzato viene liberato lentamente nell'intestino con l'effetto di prolungare i tempi di rilascio e di transito a livello intestinale. In questo modo la molecola può essere assorbita durante tutto il transito intestinale e può prolungare la sua attività a livello sistemico.

Virtù degli estratti vegetali

Cumino, favorisce la funzionalità del tratto gastrointestinale. Coadiuvare la digestione, regolarizza la motilità intestinale, aiuta ad eliminare i gas intestinali in eccesso riducendo la sensazione di gonfiore. **Olmaria**, si utilizzano le sommità fiorite (foglie e fiori) per le molteplici virtù. Grazie alla sua azione drenante favorisce l'eliminazione delle tossine e dei ristagni di liquidi e favorisce il processo di diuresi. Regolarizza il processo di sudorazione. **Guaranà**, è un energizzante fisico e mentale. Riduce la percezione della fatica, sia fisica che mentale. Stimola il metabolismo e accelera la demolizio-



ne dei lipidi. **Verga d'oro**, è una pianta officinale utilizzata per la sua azione sul funzionamento delle vie urinarie e per le sue proprietà diuretiche. Interviene anche nel mantenimento della funzionalità delle prime vie respiratorie. **Finocchio**, si utilizzano i frutti (spesso impropriamente chiamati "semi"), noti per le svariate proprietà. Coadiuvano i processi digestivi, regolarizza il transito intestinale e aiuta ad eliminare i gas. Favorisce un efficace drenaggio dei fluidi corporei. Regola la fluidità delle secrezioni bronchiali. Nelle donne contrasta i disturbi associati al ciclo mestruale. **Tarassaco**, chiamato anche dente di leone, questa pianta coadiuva i processi di drenaggio dei liquidi corporei e la funzionalità delle vie urinarie. **Colina**, composto organico, chiamato anche Vitamina J, che partecipa per mantenere in condizioni fisiologiche il metabolismo dell'omocisteina e dei lipidi e contribuisce a mantenere la corretta funzionalità epatica. **Prugna**, la presenza dell'estratto del succo dona

regolarità al transito intestinale. **Polygonum**, la radice, particolarmente ricca di resveratrolo, viene utilizzata per le sue proprietà antiossidanti, drenanti e depurative. Interviene nel mantenere fluide le secrezioni bronchiali. Buon tonico fisico e mentale, può essere d'aiuto nelle donne per la regolarità del ciclo mestruale. **Vitamina C**, contribuisce al mantenimento della normale funzione del sistema immunitario durante e dopo uno sforzo fisico intenso, alla protezione delle cellule dallo stress ossidativo, al normale metabolismo energetico, alla riduzione della stanchezza e dell'affaticamento. Collabora al normale funzionamento del sistema nervoso e alla normale funzione psicologica. Contribuisce alla normale formazione del collagene per la normale funzione: dei vasi sanguigni, delle ossa, delle cartilagini, delle gengive, della pelle e dei denti. La vitamina C aiuta inoltre la rigenerazione della forma ridotta della vitamina E ed accresce l'assorbimento del ferro.

Informazioni nutrizionali	Per dose da 1 busta	Per 100 g	*VNR % per 1 busta
ELIMREAL®	805 mg	26,83 g	
di cui	400 mg	13,33 g	
- Cumino	250 mg	8,33 g	
- Olmaria	100 mg	3,33 g	
- Caffèina	25 mg	0,83 g	
- Guaranà	15 mg	0,50 g	
- Verga d'oro	10 mg	0,33 g	
- Finocchio	5 mg	0,17 g	
- Tarassaco			
Colina	100 mg	3,33 g	
Vitamina C	60 mg	2000 g	75%
Succo prugna concentrato	100 mg	3,33 g	
Resveratrolo MicroActive®	34 mg	1.133,3 mg	
di cui resveratrolo	10 mg	333,3 mg	

ELIMREAL® è un marchio registrato di proprietà di INOREAL. French patent FR 0852003.

*VRN= Valori Nutritivi di Riferimento

Dose consigliata: 1 bustina al giorno in un bicchiere d'acqua.

ENERGY 100

ENERGY100

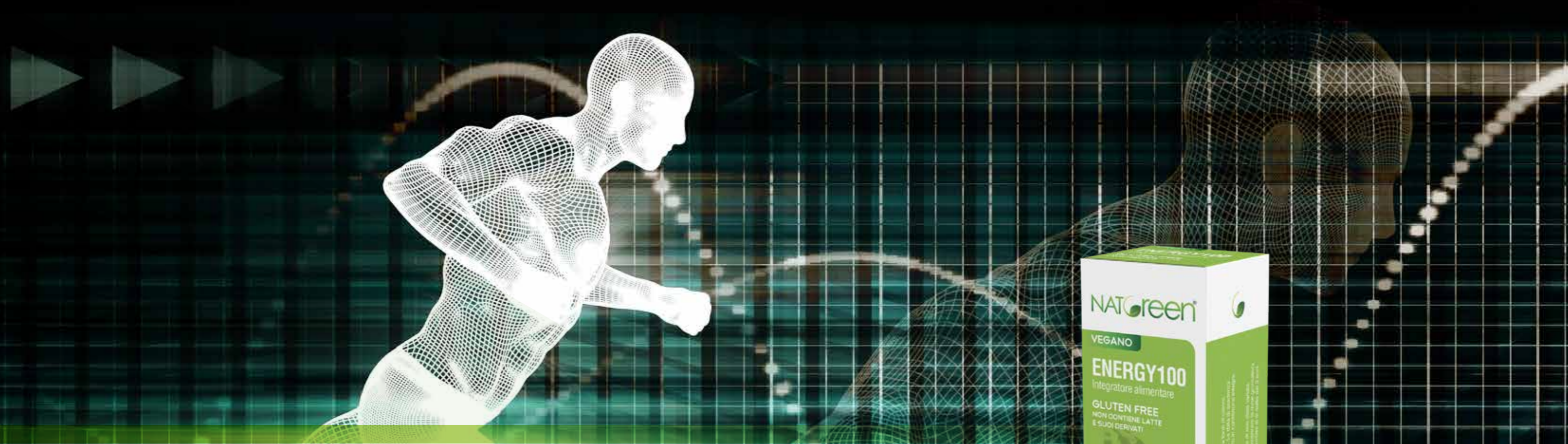
Integratore alimentare a base di estratti di **Spirulina** e **KSM-66® Ashwagandha**.

Quantità netta: 35,1 g - 90 capsule da 390 mg

ENERGY100 è un integratore alimentare costituito da ingredienti attivi naturali di origine vegetale. Le piante da cui provengono gli estratti vegetali sono tradizionalmente note per le loro proprietà e sicurezza d'impiego. La Spirulina è una microalga spiraliforme blu-verde considerata un super-food per il suo profilo nutrizionale e i suoi effetti terapeutici¹. Essa è composta dal 60% di proteine, in condizioni di stress psico-fisico o situazioni debilitanti svolge azione di sostegno e ricostituente. Inoltre, l'elevato contenuto di proteine la rendono un ottimo integratore nei regimi alimentari speciali, come quello vegano.

KSM-66® Ashwagandha è l'estratto ottenuto dalle radici della pianta di Ashwagandha (*Withania somnifera*), una delle piante che tradizionalmente vengono più utilizzate nella medicina ayurvedica. Il suo impiego risale a tempi antichi ed ora è conosciuta

soprattutto per i suoi benefici come tonico fisico e mentale. È infatti un adattogeno, una classe di erbe che funziona in modo olistico per riportare il corpo all'omeostasi e aiutarlo a funzionare in modo efficiente. L'estratto di radice **KSM-66® Ashwagandha** è totalmente naturale perché viene prodotto utilizzando un processo di estrazione primo nel suo genere, basato sui principi della "Green-Chemistry", senza l'uso di alcool o altri solventi chimici. **KSM-66® Ashwagandha** è un estratto di sola radice a spettro completo ad altissima concentrazione. Un estratto a "spettro completo" è un estratto che mantiene l'equilibrio dei vari costituenti come nella radice naturale, senza rappresentare in sovra-dosaggio alcun costituente. È standardizzato per un 5% di withanolidi completi. Diversi studi scientifici hanno dimostrato le innumerevoli qualità di **KSM-66® Ashwagandha**. Migliora l'energia e la resistenza, preser-



va il tono e la forza muscolare, aiuta il recupero muscolare, potenzia la concentrazione e ottimizza la respirazione^{2,3}. In soggetti con fame nervosa e stress cronico la supplementazione di KSM-66® Ashwagandha ha comportato una riduzione dell'ansia, del peso corporeo e del BMI (Body Mass Index)⁴. Inoltre KSM-66® Ashwagandha migliora in modo efficace la risposta dell'individuo allo stress quotidiano e alla stanchezza⁵, sostiene la memoria, l'attenzione e le funzioni cognitive⁶.

Virtù degli estratti vegetali
Ashwagandha, pianta con proprietà

adattogene, in grado di ridurre lo stress fisico o mentale, aumentando la capacità di reagire dell'organismo. È un ottimo tonico, regala una sferzata di energia che permette di affrontare al meglio condizioni di stress emotivo e stanchezza fisica. Favorisce uno stato di rilassamento e una condizione di benessere mentale. Preserva le naturali difese dell'organismo. **Spirulina**, la microalga più famosa e utilizzata al mondo contribuisce a recuperare forze e vitalità grazie alla sua azione di sostegno fisico e mentale e al suo potere ricostituente.

Referenze bibliografiche

1. Khan Z et al. Nutritional and therapeutic potential of Spirulina. *Curr Pharm Biotechnol*. 2005 Oct;6(5):373-9.
2. Choudhary B. et al. Efficacy of Ashwagandha (Withania somnifera [L.] Dunal) in improving cardiorespiratory endurance in healthy athletic adults. *Ayu*. 2015;36(1),63.
3. Wankhede S. et al. Examining the effect of Withania somnifera supplementation on muscle strength and recovery: a randomized controlled trial. *Journal of the International Society of Sports Nutrition*. 2015;12(1),43.
4. Choudhary D. et al. Body Weight Management in Adults Under Chronic Stress Through Treatment With Ashwagandha Root Extract: A Double-Blind, Randomized, Placebo-Controlled Trial. *Journal of evidence-based complementary & alternative medicine*. 2017;22(1),96-106.
5. Chandrasekhar K. Et al. A prospective, randomized double-blind, placebo-controlled study of safety and efficacy of a high-concentration full-spectrum extract of Ashwagandha root in reducing stress and anxiety in adults. *Indian journal of psychological medicine*. 2012;34(3),255.
6. Choudhary D et al. Efficacy and Safety of Ashwagandha (Withania somnifera (L.) Dunal) Root Extract in Improving Memory and Cognitive Functions. *Journal of Dietary Supplements*. 2017;1-14.



Informazioni nutrizionali	Per dose 3 capsule	Per 100 g
Spirulina - di cui proteine	900 mg 540 mg	76,92 g 46,15 g
KSM66® Ashwagandha - di cui withanolidi	240 mg 12 mg	20,51 g 1,03 g

Dose consigliata: 3 capsule/die



NATGreen[®]

NG Pharma S.R.L.
Via S. Vito, 18 - 20123 (MI)

WWW.NATGREEN.IT